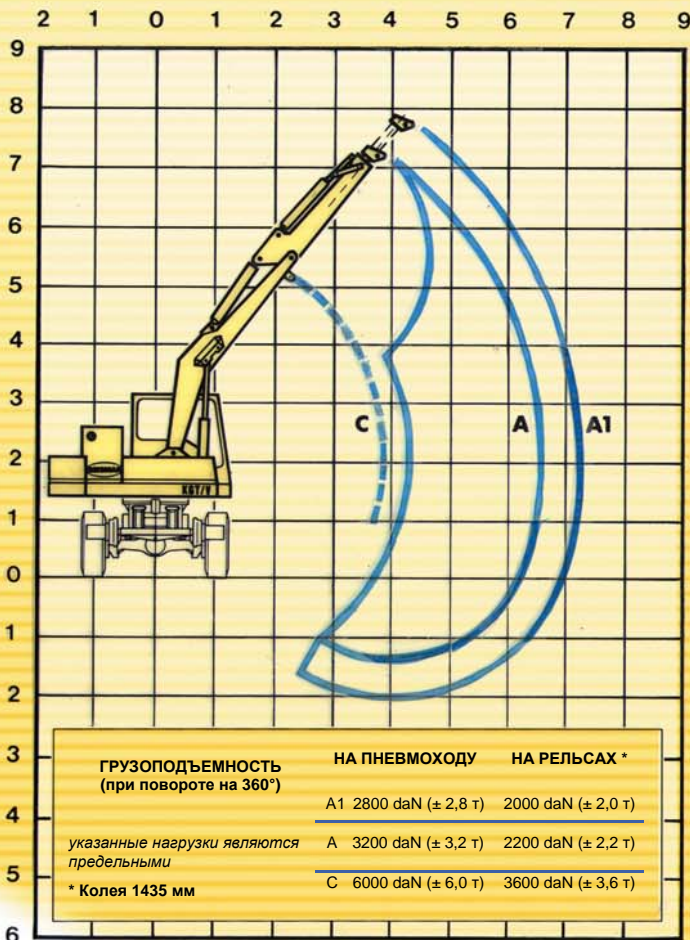
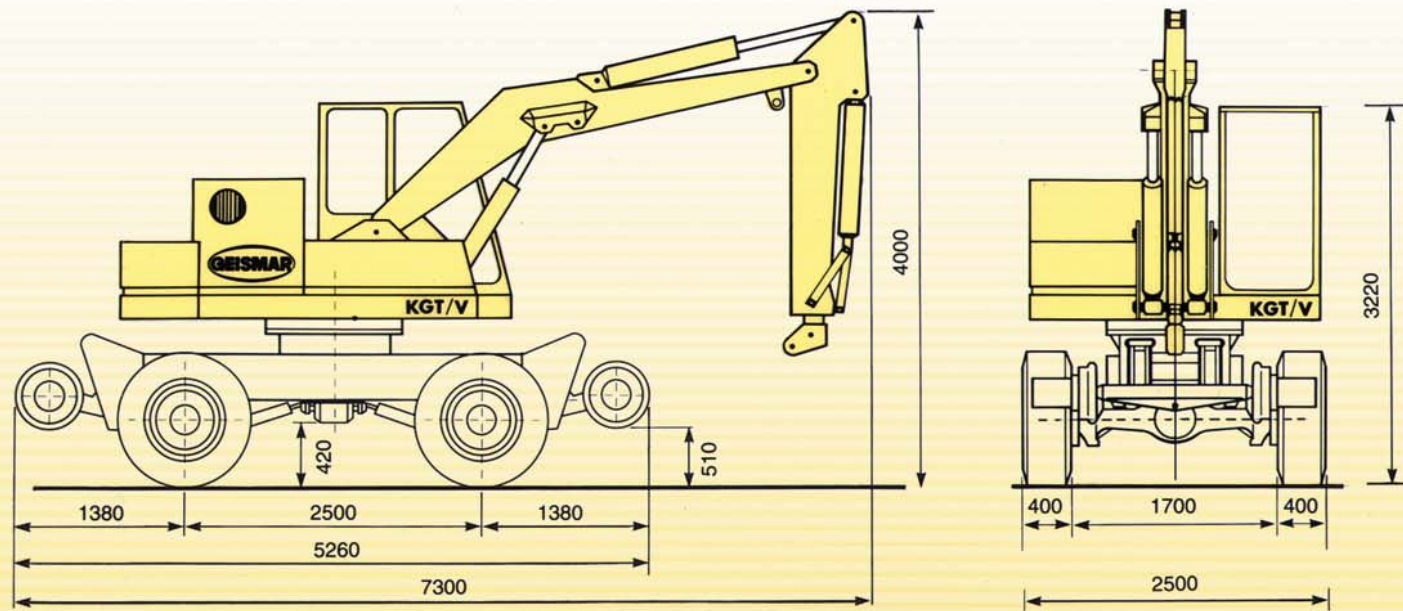


ТЕХНИЧЕСКИЕ ХАРАКТЕРИСТИКИ

На пневмоходу



- Двигатель: дизель Deutz модель F6L 913 87 кВт (118 л.с.) при 2 400 об/мин стандарт DIN 6271 - В II, Воздушные охлаждения Расположен перпендикулярно кабине
 - Перемещение: Гидростатическая система - замкнутым поток - гидронасос с переменной производительностью - 2-цилиндровый гидромотор с электропневматическим управлением Механическая коробка скоростей (2 скорости) с пневматическим управлением
 - Тормоза: рабочий передний рабочий задний стояночный и аварийный Гидропневматический Пневматический Пневматический обратного действия
 - Скорость: на пневмоходу по рельсам поворота башни 26 км/ч 25 км/ч 7 оборотов в минуту
 - Электрооборудование: 12 В Централизованный пульт
 - Размеры*: - полная длина: 7300 мм - полная ширина: 2500 мм - высота: 3220 мм (по верху кабины, на пневмоходу) - база колес: 2500 мм - радиус вращения: 1800 мм (стандартное исполнение)
 - Масса в транспортном положении: около 19000 кг
- * Размеры и массы - ориентировочные, для стандартного исполнения

ПОГРУЗЧИК-ЭКСКАВАТОР НА КОМБИНИРОВАННОМ ХОДУ

KGT/V



На иллюстрациях может быть изображено оборудование, поставляемое по дополнительному заказу. Реальные технические характеристики зависят от температуры, высоты над уровнем моря и других факторов. Представленный выше текст лишь описывает оборудование и позволяет понять его функционирование. Он ничего не меняет в нашей гарантии/предоставленной в условиях продажи. Мы оставляем за собой право вносить любые изменения в чертежи и характеристики нашего оборудования в целях его постоянного совершенствования.

SOCIÉTÉ DES ANCIENS ÉTABLISSEMENTS L.GEISMAR

ГОЛОВНОЙ ОФИС: 113 bis, avenue Charles-de-Gaulle
92200 NEUILLY SUR SEINE (France)
Телефон: (33-1) 41.43.40.40
Телекс: Ferma 620 700 F
Телефакс: (33-1) 46.40.71.70

ЗАВОДЫ И СКЛАДЫ: 5, rue d'Altkirch
68006 COLMAR (France)
Телефон: (33-3) 89.80.22.11
Телекс: Ferma 880 953 F
Телефакс: (33-3) 89.79.78.45



ПОГРУЗЧИК-ЭКСКАВАТОР НА КОМБИНИРОВАННОМ ХОДУ

KGT/V

ПРЕДНАЗНАЧЕН ДЛЯ ВСЕХ ВИДОВ РАБОТ НА ЖЕЛЕЗНЫХ ДОРОГАХ:

- погрузочно-разгрузочные работы с рельсами, шпалами и элементами контактной сети,
- перемещение балласта, грунта и материалов,
- очистка водоотводных канав и удаление кустарника,
- бурение грунта под опоры или анкерные крепления, разрушение, разборка и т.п.

Комбинированный ход

- Гидравлическое управление из кабины
- Быстрая самостоятельная установка погрузчика на путь и снятие с пути
- Тяговое усилие при движении по рельсам передается посредством воздействия пневмоколес на барабаны железнодорожных осей
- Отсутствие контакта пневмоколеса с рельсом, нет неравномерного и быстрого износа шин

Рельсовые захваты

- С гидравлическим управлением из кабины, поставляются по дополнительному заказу.

Поворотная башня

- Вращение на 360°

Кабина

- Звукоизолированная, двухместная, с оборудованием для обеспечения безопасности
- Комфортабельный пульт управления с соблюдением эргономических требований
- Гидравлическая система управления

Стрелы

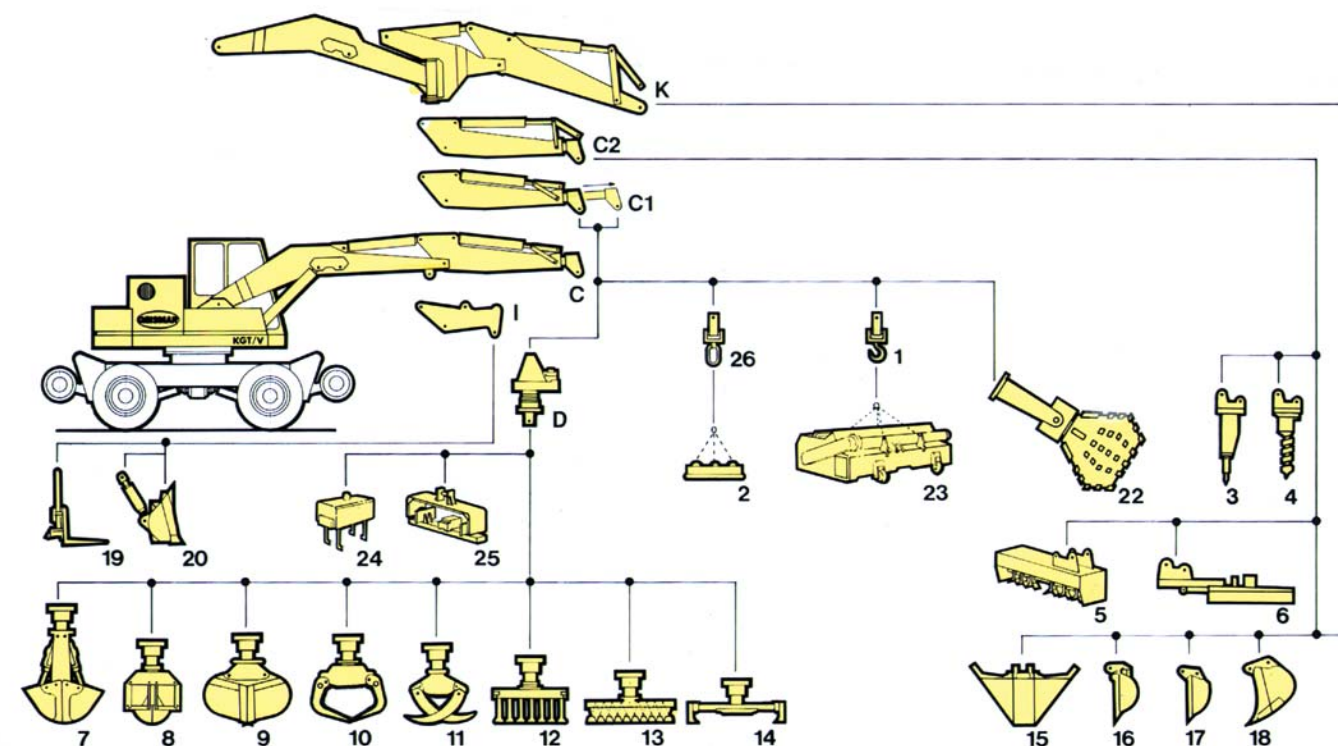
- Многофункциональная стрела с:
 - телескопическим удлинителем для работы в качестве погрузчика или крана
 - гидроцилиндром и тягой для работы в качестве экскаватора
- Переход от одного режима работы к другому осуществляется с помощью гидроуправления.
- Стрела для фронтальных вилок и "прямой лопаты".
- Стрела с возможностью горизонтального изгиба для производства работ параллельно пути.

Оборудование для обеспечения безопасности

- Устройство блокировки оси во всех положениях для обеспечения устойчивости под нагрузкой.
- Клапан блокировки на подъемных гидроцилиндрах.
- Управление снабжено электрической системой безопасности.
- По дополнительному заказу: ограничитель вращения, высоты и момента.

Широкий набор навесного оборудования с гидравлическим управлением

БЫСТРО- И ЛЕГКОСЪЕМНЫЕ ЭЛЕМЕНТЫ



СТРЕЛЫ

- C - Многофункциональная стрела C1 с выдвинутым удлинителем C2 в режиме экскаватора
- I - Стрела для вилок и "прямой лопаты"
- K - Стрела для планировщика (с возможностью горизонтального перегиба стрелы)

СОЕДИНИТЕЛЬНЫЙ УЗЕЛ

- D - Ротор гидравлический 360°

НАВЕСНОЕ ОБОРУДОВАНИЕ (перечень не полный)

- 1 - Грузоподъемный крюк
- 2 - Электромагнит с генераторным агрегатом на 5,5 кВт
- 3 - Гидромолот
- 4 - Перфоратор для вертикального бурения
- 5 - Кусторез
- 6 - Устройство для скашивания травы
- 7 - Грейфер для вырезки шпальных ящиков (270 мм)
- 8 - Специальный грейфер для вырезки щебня из шпальных ящиков и из-под рельсов (колея 1435 мм)
- 9 - Грейферный ковш (930 л)
- 10 - Вилочный захват для деревянных шпал или бревен
- 11 - Захват для перегрузки рельсов
- 12 - Гидравлическая траверса для 5/10 или 6/12 бетонных шпал

- 13 - Цепная траверса на 10 бетонных шпал всех типов
- 14 - Гидравлическая траверса (10 бетонных шпал)
- 15 - Ковш трапецевидный (450 л)
- 16 - Ковш поворотный (ширина 1 500 мм)
- 17 - Ковш для очистки канав (шир. 1500 или 2000 мм)
- 18 - Ковш "обратная лопата" (шир. 800 или 1 000 мм)
- 19 - Фронтальные вилы
- 20 - Ковш "прямая лопата" (ширина 1200 или 1500 мм)
- 22 - Фреза для очистки канав
- 23 - Уборочная щетка вращающаяся
- 24 - Подбивочный блок
- 25 - Гидравлический уплотнитель
- 26 - Грузоподъемная скоба

